



Typehus i mur:

MURMELDYR

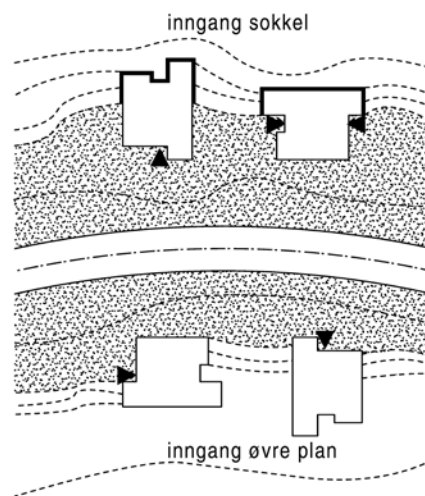
Enebolig i Sandefjord

HSØ HAGESTANDE OG ØVREHUS ARKITEKTKONTOR AS

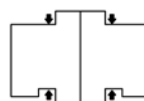
Tekst: Tore Wiger, HSØ

Foto: Informasjonspartner

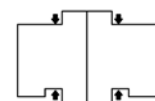
Typehuset Murreldyr var et av vinnerforslagene i en arkitektkonkurranse i 2003, og inngår nå i katalogen Typehus i Leca samt i katalogen til Håndverksmur. Artikkelen er illustrert med bilder av en utgave av Murreldyr som sto ferdig i Sandefjord sommeren 2006.



Boliger i skrått terreng



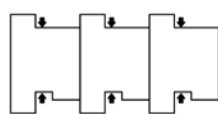
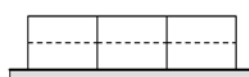
*Tomannsbolig:
to toetasjes boliger*



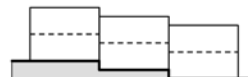
*Firemannsbolig:
en bolig pr. etasje*

Vi ønsket å lage en prototype som var generell, fleksibel og elastisk – en planløsning som kunne utvides, skjøtes, adderes og stables.

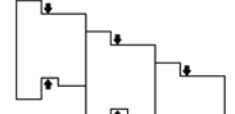
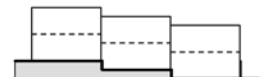
Murmeldyr kan brukes på svært mange måter: I flatt eller skrått terreng, oppside eller nedside vei i hellende terreng, som enebolig eller horisontaldelt to-mannsbolig, som frittliggende, kjedehus eller rekkehuis.



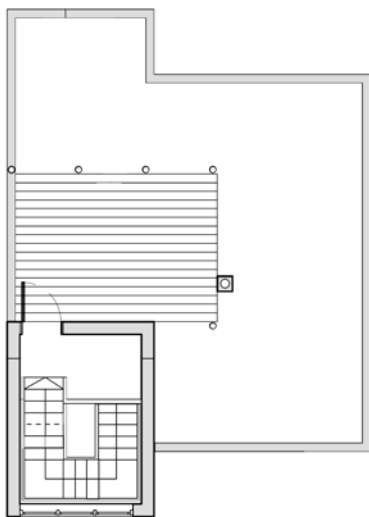
*Rekkehuis:
tre toetasjes boliger*



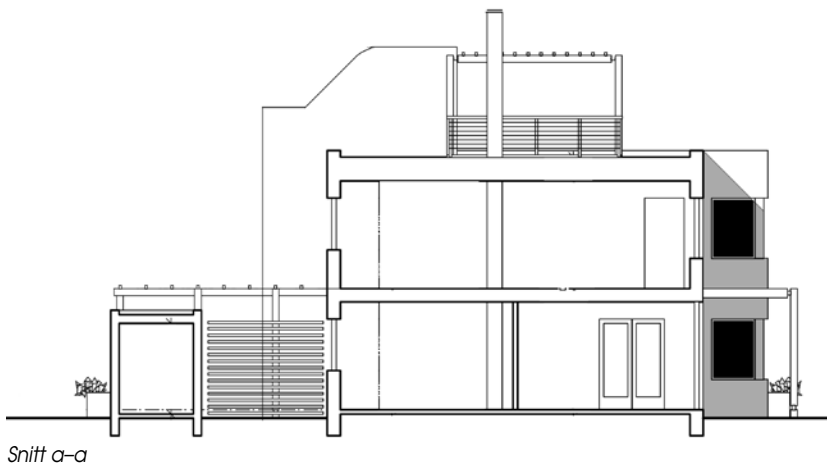
*Rekkehuis:
avtrappet*



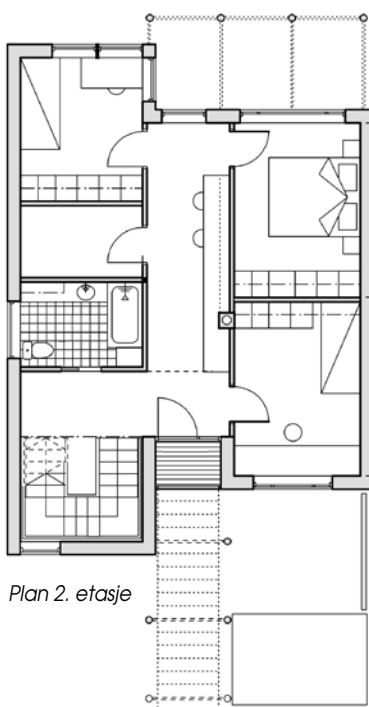
*Rekkehuis:
avtrappet*



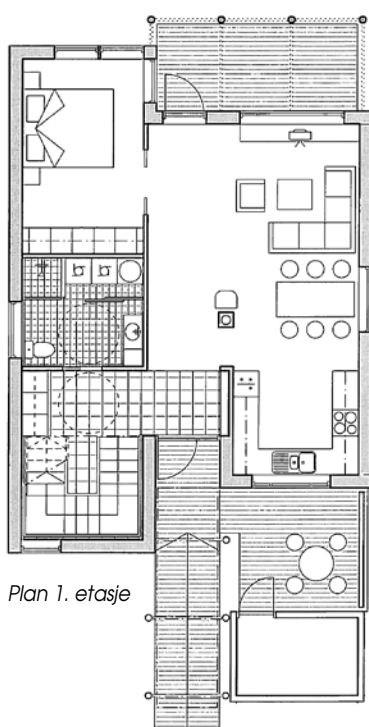
Plan takterrasse



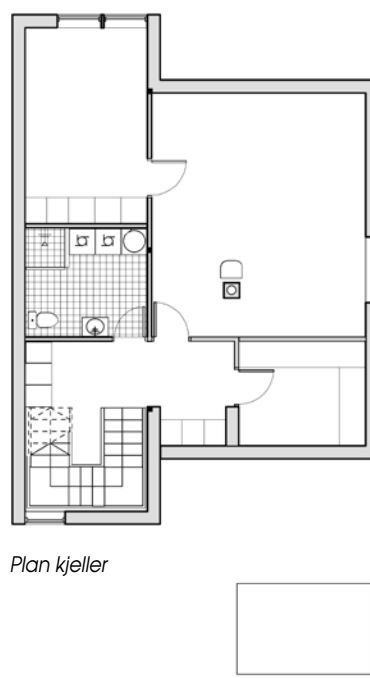
Snitt a-a



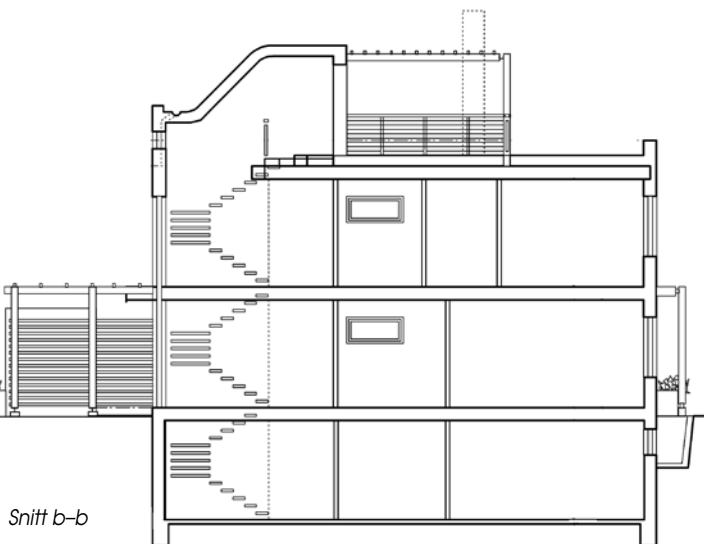
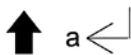
Plan 2. etasje



Plan 1. etasje



Plan kjeller



Snitt b-b

Planer

Planløsningen er delt i tre soner:

- Midtsone (lysakse) for trafikk og dagslys. Inngang fra hver side.
- Sidesone for betjenende rom med hall, trapp, bad, vask og bod/teknisk.
- På den andre siden av midsonen ligger de åpne rommene kjøkken og stue, eller soverom.

Man kan velge å ha kjøkken/ stue i 1. eller 2. etasje. Huset kan speilvendes, utvides eller krympes etter behov. Man kan lage sokkeletasje eller kjeller. Og trappen fører naturlig opp til en takterrasse. Med andre ord: Flexibiliteten er stor.



MURMELDYR I SANDEFJORD:

Arkitekt:	HSØ Hagestande og Øvrehus Arkitektkontor AS
Murmester:	Murmester Tor Michelsen AS
Leverandør blokk:	maxit as
Leverandør puss:	maxit as
Ferdigstilt:	2006
Areal:	152 m ² BRA (grunnflate 81 m ²)

Konstr./materialer: Kjelleren er pælet til fjell. Bærende yttervegger i Leca Isoblokk 30 cm. Etasjeskillere av Leca Byggeplank.

Overflater: Leca fiberpuss utvendig.
Innvendig er veggene pusset med KC-mørtel.

Uterommene – innganger, terrasse og balkong kan overdekkes med pergola for klatreplanter «grønne tak» eller tekkes med plater.

Uttrykk

Murmeldyr er tenkt og tegnet som et pusset murhus med rene, presise flater. Men det er selvsagt ingenting i veien for å bruke teglforblending. Uttrykket kan da varieres.

Vi håper og tror at hele boligfeltet kan bygges ut med Murmeldyr som utgangspunkt, og gi et helhetlig og vakkert resultat.

HSØ ARKITEKTKONTOR AS

www.hsoe.no

HSØ Hagestande og Øvrehus Arkitektkontor AS ble etablert i 1998 som en direkte fortsettelse av firmaet som ble stiftet i 1965 som Stabells kontor, og fra 1979 var Hagestande, Stabell og Øvrehus Arkitektkontor AL.

Siden 80- tallet har hovedaktiviteten vært prosjektering av ulike boliger, feltutbygging, barnehager, skoler, helse- og sosialbygg.

Spesialkompetanse: prosjektering av bygninger for unge psykisk utviklingshemmede og multihandicappede, planlegging av boliger for eldre, sykehjemsavdelinger og barnehager samt utvidelse og ombygging av skolebygg.

Kontoret har ni heltidsansatte og én sekretær.